



## Guide du parent 2026

### HORAIRE

Le camp de jour pour les enfants de 4 à 12 ans est offert au CCSE Maisonneuve situé au 4375, rue Ontario Est  
Le camp est accessible du lundi au vendredi, du 2 au 6 mars 2026

- Activités du camp de la relâche : 9h à 16h
- Service d'accueil pour les enfants inscrits seulement entre 7h à 9h et entre 16h et 18h

### OBJECTIFS GÉNÉRAUX

- Offrir aux enfants une expérience agréable en mettant l'accent sur la stimulation de leur développement social, émotionnel, intellectuel, physique et créatif, en compagnie d'animateurs motivés.
- Encourager une équité et un respect mutuel entre les différents groupes, en évitant toute discrimination à l'égard de l'âge, du sexe et de la culture de chacun.

### ABSENCES ET PRISES DE PRÉSENCES

Vous devez nous aviser si votre enfant s'absente ou arrive en retard au camp de jour en téléphonant au (438) 384-3332.

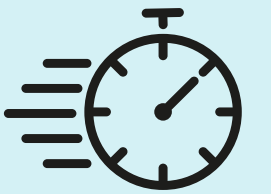
### ARRIVÉE ET DÉPART

Dans le cadre de la 1ère journée de camp de votre enfant, il est important de remplir ou de mettre à jour la section des personnes autorisées à venir chercher votre enfant. Seules les personnes inscrites dans cette section seront autorisées à partir avec votre enfant. Vous serez invités à vérifier et confirmer cette information.

À la fin de chaque journée de camp, au départ de votre enfant, vous serez invités à **présenter une pièce d'identité avec photo**. Il s'agit d'une mesure préventive pour s'assurer que chaque enfant quitte avec une personne autorisée.

Le camp de jour se réserve le droit d'appeler les parents ou le tuteur légal afin de confirmer l'identité de la personne devant eux. Également, le camp se réserve le droit de ne pas laisser partir un enfant si la personne ne présente pas une pièce d'identité avec photo.

### PÉNALITÉS DE RETARD



#### Service d'accueil

Si vous venez chercher votre enfant après 18h, des frais de 10\$ vous seront chargés. Après 18h15, 1\$ de plus par minute de retard vous sera chargé.

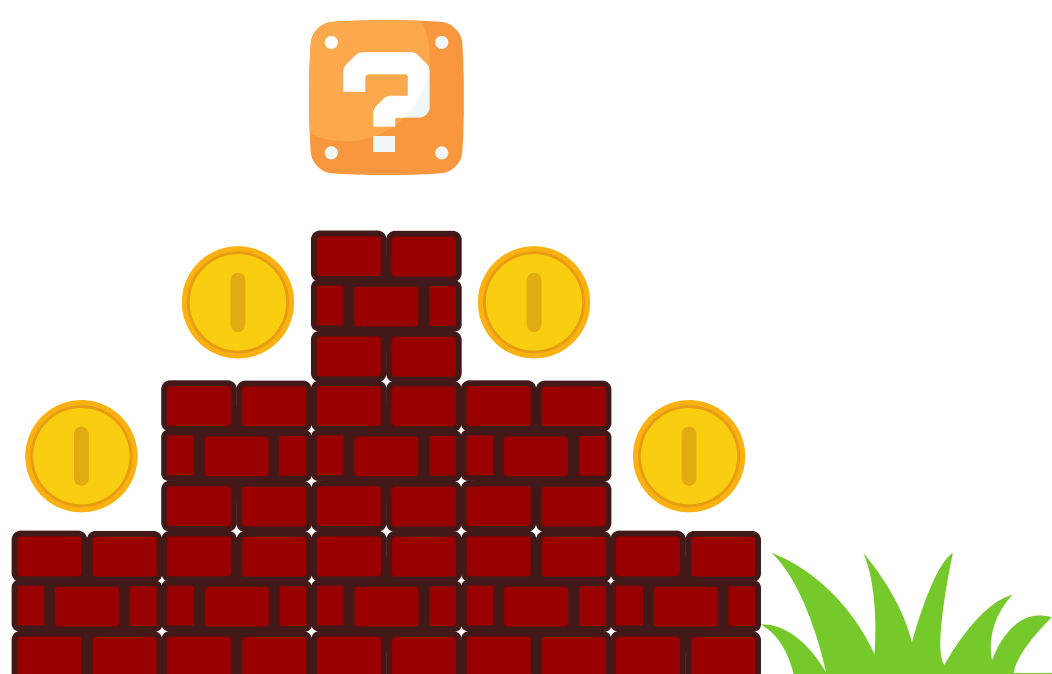
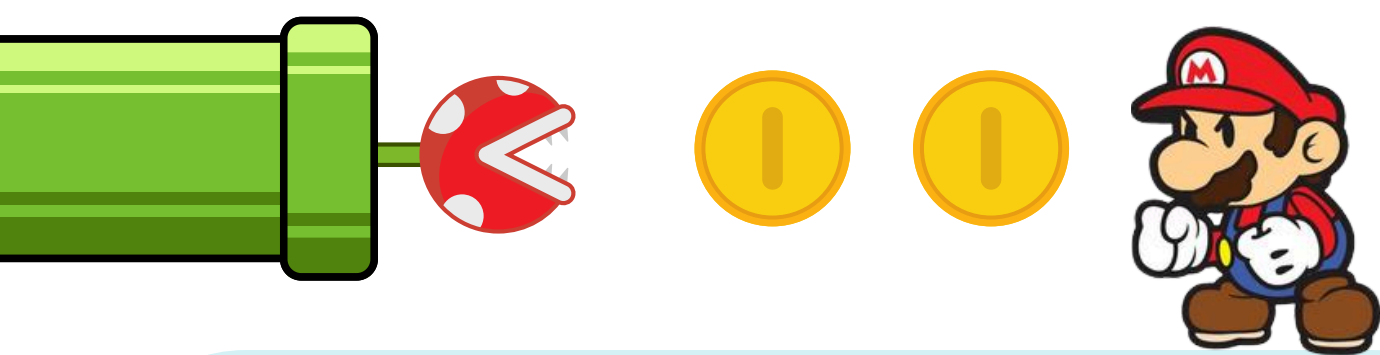
#### Camp de la relâche

Si vous venez chercher votre enfant après 16h, des frais de 10\$ vous seront chargés. Après 16h15, 1\$ de plus par minute de retard vous sera chargé.

**Notez que ces frais supplémentaires seront ajoutés à votre compte en ligne et devront être acquittés avant le lendemain, sous peine de refus d'admission de votre enfant.**

### AUTORISATION DE DÉPART

À la fin de la journée, si vous permettez à votre enfant de quitter le camp de jour seul, vous aurez l'obligation de nous en aviser par téléphone au (438) 384-3332.



### DANS MON SAC À DOS

Votre enfant devra apporter un sac à dos contenant :

- Habit de neige complet : tuque, mitaines, pantalon de neige ;
- Vêtements de rechange ;
- Une paire d'espadrilles ;
- Un dîner froid ou un repas déjà réchauffé dans un thermos (**aucun micro-ondes disponible**) ;
- Une bouteille d'eau réutilisable.

**Important** : identifier les objets de votre enfant. Un endroit est prévu pour les objets perdus dans le corridor camp de jour. Le CCSE Maisonneuve ne peut être tenu responsable des vols ou des objets perdus.

**Interdits** : les jouets, les jeux et les appareils électroniques, y compris les téléphones cellulaires.

### MÉDICAMENTS ET ALLERGIES

Si votre enfant prend des médicaments, souffre d'allergies ou autre, vous devrez aviser le responsable de site afin que nous puissions intervenir adéquatement et au besoin, remplir un formulaire d'autorisation médicale.

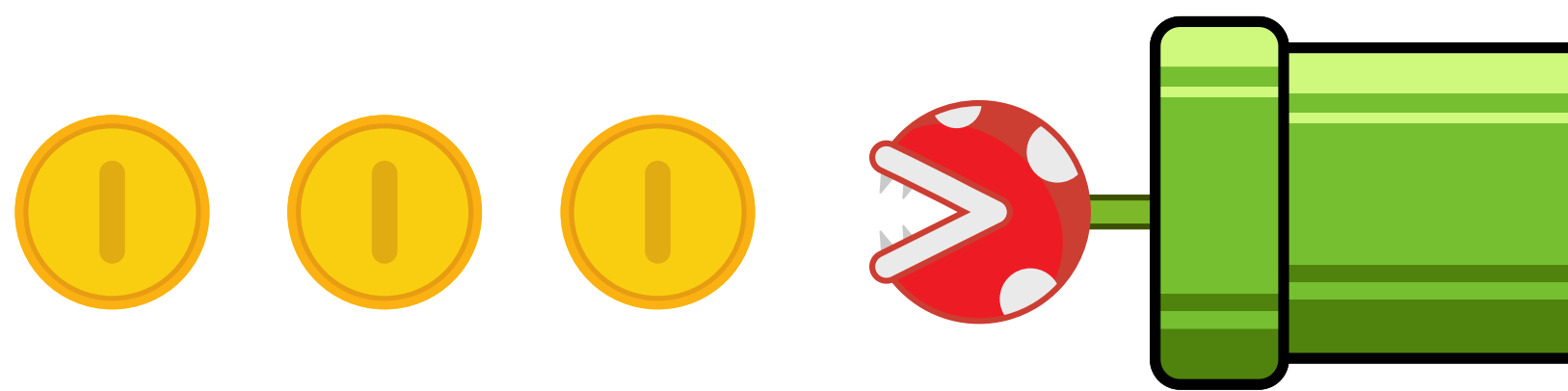
### BOÎTE À LUNCH

Afin d'avoir de l'énergie toute la journée, nous recommandons de faire des lunchs équilibrés, incluant tous les groupes alimentaires et deux collations. Voici un site Internet qui vous donnera des idées pour les lunchs de vos enfants : <http://www.tremplinsante.ca/recettes>

Il n'y a pas de réfrigérateur ni de micro-ondes à la disposition. Nous vous conseillons donc d'insérer un ice pack dans la boîte à lunch ou de congeler une petite boîte de jus à l'avance. Aussi, un lunch froid devrait être priorisé, mais les thermos sont acceptés.

En cas d'oubli, nous communiquerons avec vous afin que vous puissiez venir porter le repas de votre enfant.

**Attention** : Par mesure de sécurité et de prévention envers les enfants qui souffrent d'allergies, aucune arachide, noix ou nourriture à base de ces aliments ne seront tolérées sur le site des activités du camp de la relâche.



## Thématique de la semaine :

### Mario Bros

Pour toutes informations supplémentaires :

Téléphone : 438 384-3332

Responsable du secteur Enfance-Famille : Maude Lapierre

MARIO  
BROS



Merci  
Hochelaga-Maisonneuve

Montréal



Québec

